

Solutions ferroviaires

Soluzioni ferroviarie

GIFAS
ELECTRIC



QUALITÉ AVEC SYSTÈME

QUALITÄT MIT SYSTEM



Glatscheras
Tunnel 334m

Soluzioni ferroviarie

Depuis sa création, GIFAS est un fournisseur de produits de haute qualité et de solutions sur mesure pour les entreprises ferroviaires telles que les CFF (Chemins de fer fédéraux suisses), ÖBB, DB ou Trenitalia et d'autres chemins de fer nationaux et étrangers. Nos produits sont synonymes de durabilité et de longévité dans les conditions les plus difficiles.

Les produits GIFAS peuvent être utilisés dans les tunnels, le long des voies, dans les gares, dans la distribution électrique ou dans les ateliers.

Cette brochure vous donne un aperçu de nos différents produits/solutions ferroviaires.

Systèmes d'éclairage

Systèmes d'auto-sauvetage dans les tunnels	Pages	4-7
Perron et éclairage de la station	Pages	8-9
Éclairage des places et des halls	Pages	10-11
Feux de position et d'avertissement	Pages	12-13
Matériel roulant	Pages	14-15
Lampes de travail mobiles	Pages	16-19
Lampe de poche avec fonction de secours	Pages	20-21

Distribution électrique

Distribution électrique souterraine	Page	22
Pilier d'énergie	Page	23
Tableau de chantier	Page	24
Boîtes de dérivation	Pages	25-27

Soluzioni ferroviarie

Fin dalla sua fondazione, GIFAS ha fornito prodotti di alta qualità e soluzioni su misura per società ferroviarie come SBB (Ferrovie Federali Svizzere), ÖBB, DB o Trenitalia e altre ferrovie azionari e all'estero. I nostri prodotti sono sinonimo di durata e longevità nelle condizioni più difficili.

I prodotti GIFAS possono essere utilizzati nelle gallerie, lungo i binari, nelle stazioni, nella distribuzione di energia o nelle officine.

Questa brochure vi offre una panoramica dei nostri diversi prodotti/soluzioni ferroviarie.

Sistemi di illuminazione

Sistemi di autosoccorso nelle gallerie	Pagine	4-7
Perron e illuminazione della stazione	Pagine	8-9
Illuminazione di piazze e capannoni	Pagine	10-11
Luci di segnalazione e di avvertimento	Pagine	12-13
Materiale rotabile	Pagine	14-15
Lampade portatili	Pagine	16-19
Lampada portatile con funzione d'emergenza	Pagine	20-21

Distributori elettrici

Distribuzione elettrica a scomparsa	Pagina	22
Colonnine d'energia elettrica	Pagina	23
Quadro da cantiere	Pagina	24
Scatole di derivazione	Pagine	25-27





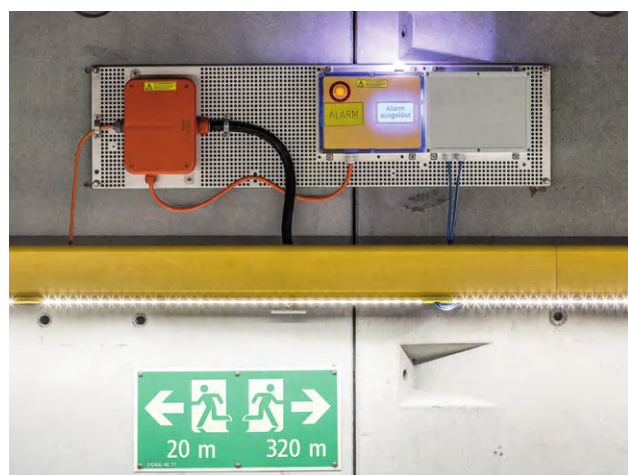


LaneLED GFK

La main courante en fibre de verre renforcé avec éclairage continu pour les mesures d'auto-sauvetage dans les tunnels et les galeries.

Système de main courante FE180 / E90 testé et certifié (selon TSI). Le système offre un éclairage continu, une bonne visibilité même en cas de fumée et d'incendie et il est rapide et facile à installer grâce au système d'assemblage à clic.

Essai:
DIN 4102 partie 12



LaneLED GFK

Il corrimano in plastica rinforzata in fibra di vetro con illuminazione continua per misure di autosoccorso in tunnel e gallerie.

Sistema di corrimano FE180 / E90 testato e certificato (secondo la STI). Il sistema offre un'illuminazione continua, una buona visibilità anche in presenza di fumo e incendio ed è facile e veloce da installare grazie al sistema clic.

Test:
DIN 4102 parte 12





LaneLED INOX48

LaneLED INOX48 - Main courante V4A avec éclairage intégré des issues de secours pour les urgences.

Le système d'éclairage de main courante LaneLED INOX48 permet aux opérateurs et aux planificateurs d'utiliser un système complet en acier inoxydable V4A.

Le système se distingue par l'assemblage rapide et facile des composants homologués.



LaneLED INOX48

LaneLED INOX48 - Corrimano V4A con illuminazione integrata delle vie di fuga in fase di emergenze.

Il sistema di illuminazione dei corrimano LaneLED INOX48 consente agli operatori e ai progettisti di utilizzare un sistema completo in acciaio inossidabile V4A.

Il sistema è caratterizzato da un'installazione semplice e veloce dei componenti omologati.

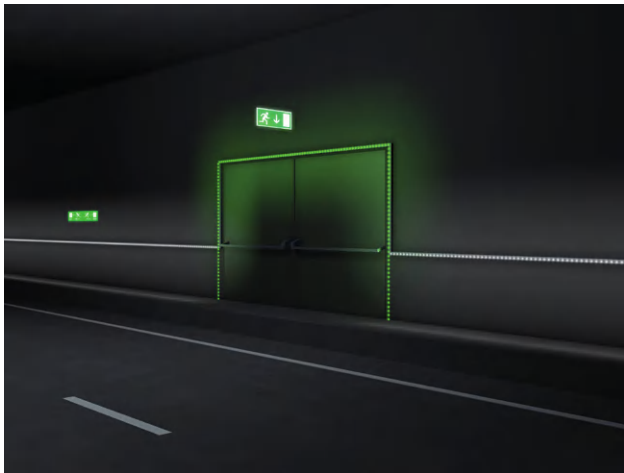




LaneLED WALL

Système d'éclairage LaneLED WALL - le système d'éclairage universel pour les applications les plus diverses. Le marquage des portes de secours/sortie dans les tunnels ferroviaires facilite l'évacuation des personnes en cas de danger.

Ce produit GIFAS innovant est basé sur nos 20 ans de savoir-faire avec les systèmes de guidage à LED pour les tunnels routiers et notre système d'éclairage GFK pour les tunnels ferroviaires.



LaneLED WALL

Sistema di illuminazione LaneLED WALL - il sistema di illuminazione universale per varie applicazioni. La segnalazione delle vie di fuga/uscita nelle gallerie ferroviarie facilita l'evacuazione delle persone in pericolo.

Questo innovativo prodotto GIFAS si basa sui nostri 20 anni di know-how con i sistemi di guida a LED per le gallerie stradali e il nostro sistema di illuminazione GFK per le gallerie ferroviarie.

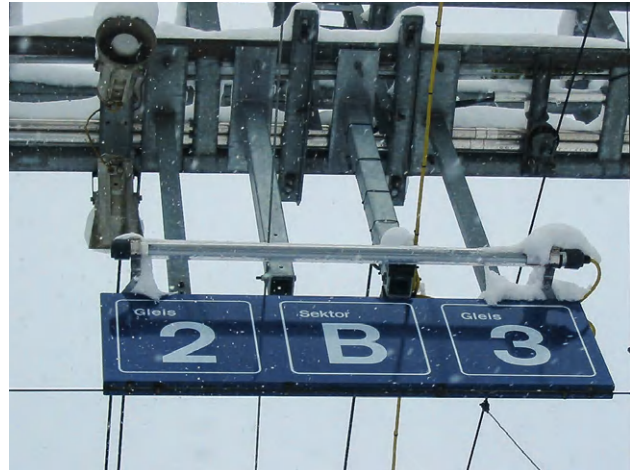




StreamLED

Grâce à la révision technique, la gamme de tubes de protection est toujours orientée vers la qualité. Cela nécessite une utilisation dans la construction mécanique ainsi qu'une utilisation en tant qu'éclairage pour les systèmes de commutation et d'exploitation ou en tant qu'éclairage de voie d'évacuation classique. Grâce à la dernière technologie LED, la StreamLED est également parfaitement adaptée aux travaux de maintenance et de réparation.

Grâce à leur haut niveau de protection, les lampes fonctionnent de manière fiable et durable pour un rapport qualité/prix optimal.



StreamLED

La gamma di lampada da protezione tubolare è costantemente orientata alla qualità grazie alla revisione tecnica. Questo richiede un'applicazione nell'ingegneria meccanica così come impiego quale illuminazione di sistemi di commutazione e operativi o la classica illuminazione delle vie di fuga. StreamLED è ideale anche per lavori di manutenzione e riparazione grazie alla più recente tecnologia LED.

Grazie all'elevato grado di protezione, gli apparecchi funzionano in modo affidabile e duraturo per un ottimo rapporto qualità/prezzo.





LaneLED INOX42

La main courante avec éclairage LED intégré: une sécurité accrue avec un design sophistiqué.

Mains courantes équipées de LED pour les applications extérieures et intérieures telles que la protection antichute et support de guidage dans les escaliers avec un éclairage fonctionnel, d'accentuation ou de chemin. Une multitude d'éléments individuels permet la fourniture en fonction des besoins de tous les types possibles de mains courantes.



LaneLED INOX42

Il corrimano con illuminazione LED integrata: maggiore sicurezza in un design sofisticato.

Corrimano dotati di LED per applicazioni all'aperto e all'interno come protezione anticaduta e supporto di guida su scale con illuminazione funzionale, d'accento o di percorso. Un'ampia gamma di singoli elementi consente di realizzare ogni tipo di corrimano possibile.





LaneLED WALL

Système d'éclairage LaneLED WALL – le système d'éclairage universel pour les applications les plus diverses. La réglette lumineuse convient en tant qu'installation murale dans les tunnels, d'installation en angle dans les passages inférieurs ou en tant qu'installation au plafond sur les toits des quais.

La principale caractéristique de la LaneLED WALL est son design compact et son excellent rendement lumineux. L'installation et le montage s'effectuent dans les espaces les plus étroits, là où l'espace disponible est limité. Les dimensions les plus petites possibles permettent une installation discrète !



LaneLED WALL

Sistema di illuminazione LaneLED WALL – il sistema di illuminazione universale per una vasta gamma di applicazioni. La barra luminosa è adatta al montaggio a parete nelle gallerie, al montaggio ad angolo nei sottopassaggi o al montaggio a soffitto sui tetti delle piattaforme.

La caratteristica principale di LaneLED WALL è il design compatto e piccolo e l'eccellente resa luminosa. L'installazione e il montaggio vengono eseguiti negli spazi più stretti – ovunque lo spazio sia limitato. Le dimensioni ridottissime consentono un'installazione poco appariscente!





AlphaLUXX, DeltaLUXX

Les projecteurs de halle de chet GIFAS convainquent par leur design et leur flexibilité. La gestion thermique efficace de ce projecteur assure un refroidissement adéquat permanent même dans les zones poussiéreuses et sales, ainsi que prend en charge la technologie LED actuelle et efficace, dans sa durée de vie d'au moins 80'000 heures.



AlphaLUXX, DeltaLUXX

Il faretto per capannoni di GIFAS sbalordisce per il suo design e la sua flessibilità. L'efficiente gestione termica di questo faretto per capannoni, che assicura un raffreddamento sempre sufficiente anche in aree polverose e sporche, supporta l'attuale ed efficiente tecnologia LED nella sua durata di vita di almeno 80.000 ore.

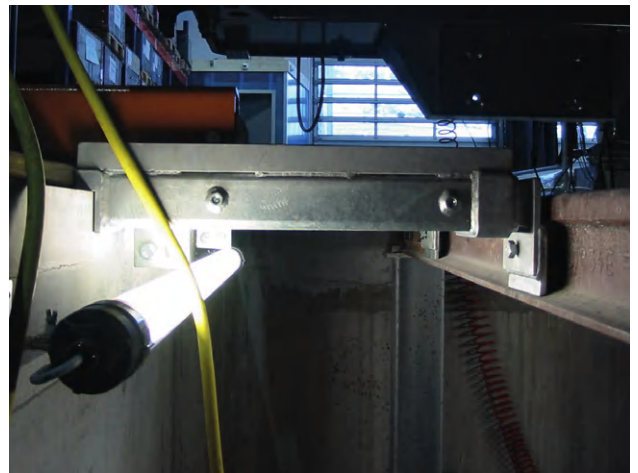




Lampe tube de protection

Nos tubes de protection sont utilisés en tant qu'éclairage de fosse (maintenance et réparation de matériel roulant) ou dans des locaux de maintenance pour les compositions de trains, avec électronique LED ou des sources lumineuses conventionnelles.

D'autres domaines d'application sont des environnements exigeants tels que humides et les réservoirs d'eau jusqu'à des galeries des locaux dans les tunnels. Grâce à leur élevé niveau de protection, les lampes fonctionnent de manière fiable et durable pour un rapport qualité/prix optimal.



Lampade da protezione tubolari

Le nostre lampade da protezione tubolare vengono utilizzate come illuminazione di fossati (manutenzione e riparazione di materiale rotabile) o in sale di manutenzione di composizioni di treni - con elettronica LED o anche con sorgenti luminose convenzionali.

Altri ambiti di applicazione sono ambienti esigenti come ambienti umidi, serbatoi d'acqua e gallerie. Grazie al loro elevato grado di protezione, gli apparecchi funzionano in modo affidabile e durevole per un ottimo rapporto qualità/prezzo.

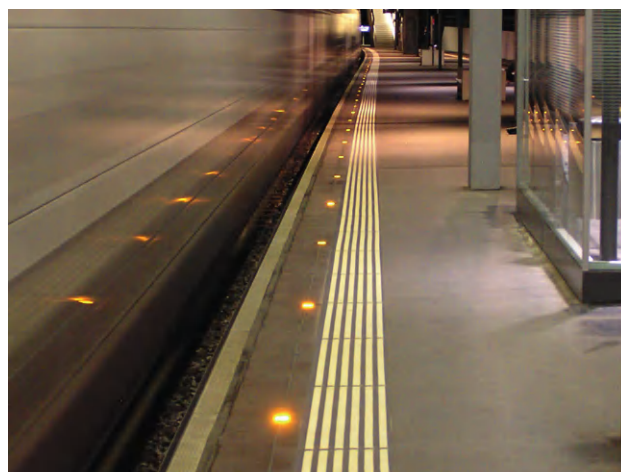




Eclairage de balisage et d'avertissement

Un dispositif de guidage optique est utilisé pour améliorer le balisage de la chaussée ou d'obstacles, notamment dans des conditions de visibilité difficiles (nuit, brouillard, etc.) ainsi que pour les points névralgiques de circulation tels que les tunnels, les virages, les ronds-points ou les îlots de circulation.

Les unités de signalisation contribuent à une plus grande sécurité dans les transports ferroviaires et publics, notamment de jour comme de nuit.



Luci di segnalazione e di avvertimento

Un sistema di guida ottica viene utilizzato per migliorare il riconoscimento della corsia stradale o di ostacoli, soprattutto in condizioni di visibilità difficili (notturne, nebbia, ecc.) e in punti nevralgici di circolazione come gallerie, rotonde e tunnel, come tunnel, curve, rotonde o spartitraffico.

In particolare durante le operazioni diurne/notturne, le unità di segnalazione danno un contributo importante per una maggiore sicurezza del traffico ferroviario e pubblico.





Avantages du système GIFAS

- certifié EMV, aucune perturbation électromagnétique
- montage rapide et facile
- technologie LED dernière génération, très faible consommation électrique
- matière synthétique renforcée et résistante au vandalisme/V4A fonte
- possibilité du réglage de l'intensité à l'aide d'une commande
- peut être combiné sans limites avec d'autres systèmes de contrôle GIFAS LED
- conception modulaire avec un minimum d'entretien
- diverses utilisations des systèmes dans différents projets
- grande connaissance du produit et des utilisations



Vantaggi del sistema GIFAS

- certificato EMC, assenza di campi di interferenza induttivi
- montaggio semplice e veloce
- tecnologia LED all'avanguardia, consumo di corrente molto basso
- materiale plastico rinforzato e a prova di atti vandalici / V4A microfusione
- intensità luminosa regolabile tramite centralina
- combinabile a piacere con altri sistema gestionale GIFAS LED
- struttura modulare, manutenzione limitata
- sistema altamente versatile in diverse applicazioni
- conseguente vasto know-how sul prodotto e sugli impieghi possibili





AmbitLED

La réglette lumineuse LED compacte, résistante aux chocs et aux vibrations, peut également être utilisée pour l'éclairage de machines. Un grand nombre de solutions différentes pour l'éclairage du matériel roulant sont possibles, par exemple des locomotives, des trains de travaux ou des compositions de rails.

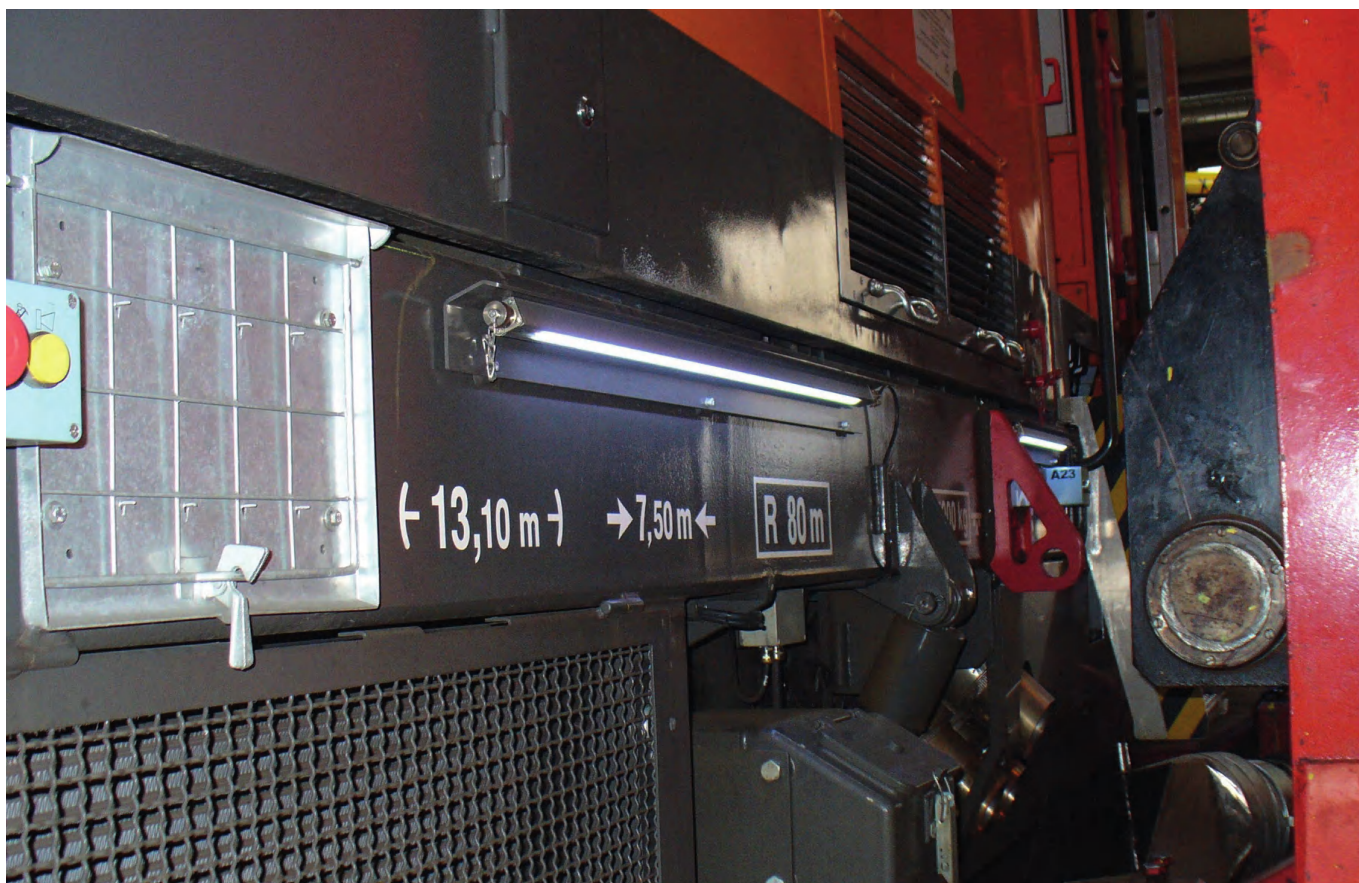
- boîtier en aluminium extrudé
- surface anodisée
- support de montage en acier inoxydable (support de montage fixe ou variable)
- degré de protection: IP67
- bandes LED dans un enrobage résistant à l'humidité et à la poussière en opale



AmbitLED

Barra luminosa a LED compatta, resistente agli urti e alle vibrazioni, può essere utilizzata anche per l'illuminazione delle macchine. Una varietà di soluzioni diverse sono possibili per l'illuminazione del materiale rotabile, ad esempio locomotive, treni da lavoro o composizioni ferroviarie.

- alloggiamento in alluminio estruso
- superficie anodizzata
- staffa di montaggio in acciaio inossidabile (staffa di montaggio fissa o variabile)
- grado di protezione: IP67
- barre LED in incapsulamento a prova di umidità e polvere in opale





StreamLED

Le tube de protection lumineux GIFAS est particulièrement adapté aux conditions d'utilisation les plus difficiles. Le niveau de protection élevé IP68, le tube en matière synthétique résistant aux chocs et les composants de haute qualité et durables garantissent un fonctionnement sans défaillance.

La vaste gamme de modèles différents vous permet de choisir plus facilement :

- sources lumineuses conventionnelles ou technologie LED
- différentes tensions de réseau
- gamme variée d'accessoires



StreamLED

La lampada da protezione tubolare GIFAS è particolarmente adatta alle condizioni più difficili. L'alto grado di protezione IP68, il solido tubolare in plastica resistente agli urti e i componenti di alta qualità e di lunga durata garantiscono un funzionamento senza guasti.

L'ampio assortimento di versioni diverse facilita la scelta:

- corpi illuminanti convenzionali o tecnologia LED
- diverse tensioni di rete
- vasta gamma di accessori





ApolloLED

ApolloLED est un luminaire à grande surface pour un éclairage complet, il peut être installé rapidement et facilement et permet ainsi d'économiser du temps et de l'argent. Le système d'éclairage est équipé de LED spéciales, qui fournissent un rendement lumineux très élevé avec une faible consommation d'énergie.

Le luminaire LED pratique peut être utilisé n'importe où et avec le trépied assorti. Il offre une sécurité de travail optimale avec une excellente qualité d'éclairage. Le montage fixe sur une partie du bâtiment est également possible à l'aide d'un support mural.



ApolloLED

ApolloLED è una lampada per grandi superfici per un'illuminazione a tutto tondo, rapida e facile da installare, che permette di risparmiare tempo e denaro. Il sistema di illuminazione è dotato di LED speciali, che offrono una resa luminosa molto elevata e un basso consumo energetico.

La pratica lampada LED può essere utilizzata ovunque e offre - insieme al treppiede - un'ottima sicurezza sul lavoro con un'eccellente qualità dell'illuminazione. Grazie al fissaggio a parete, è possibile anche un montaggio fisso su una parte dell'edificio.

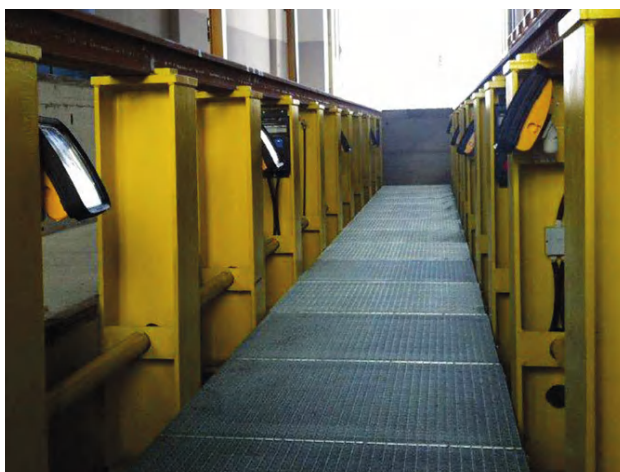




PrimaLED

PrimaLED est un luminaire professionnel techniquement au point avec un rendement lumineux élevé, dégage peu de chaleur ainsi que de consommation d'énergie.

Ce luminaire de travail garantit un éclairage optimal de la surface grâce à une lumière non éblouissante et uniformément répartie. Il propose également différentes possibilités d'installation pour chaque utilisation: suspendu, allongé ou debout!



PrimaLED

PrimaLED è una lampada professionale tecnicamente comprovata con un'elevata efficienza luminosa, basso sviluppo di calore e basso consumo energetico.

Questa lampada da lavoro garantisce un'illuminazione ottimale della superficie grazie ad una luce non abbagliante e distribuita in modo uniforme. Offre anche diverse possibilità di montaggio per ogni applicazione: appesa, orizzontale o in verticale!





AlphaLUXX

Trois projecteurs à LED AlphaLUXX, chacun d'une puissance système de 60 W, montés sur un triple support, assurent un éclairage optimal du chantier. Avec ce produit, les chantiers de construction ferroviaire peuvent être éclairés sur une grande surface. Le boîtier robuste est en aluminium moulé sous pression résistant à la corrosion (alliage 230 D).



AlphaLUXX

Tre faretti LED AlphaLUXX, ciascuno con una potenza di sistema di 60W, montati su una staffa tripla, offrono un'illuminazione ottimale del cantiere. Con questo prodotto, possono essere illuminati i cantieri ferroviari di ampia superficie. Il robusto alloggiamento è realizzato in alluminio pressofuso resistente alla corrosione (lega 230D).





TorchLED

La lampe de poche TorchLED est une lampe de travail et d'inspection moderne qui peut être utilisée à des fins très variées. Grâce à la dernière technologie LED, TorchLED est très économe en énergie.

- boîtier compact et robuste
- résistant aux chocs et aux vibrations
- nouvelle technique LED
- utilisation avec piles ou accu (piles AA usuelles)



TorchLED

La torcia TorchLED è una moderna lampada da lavoro e di ispezione che può essere utilizzata per una vasta gamma di applicazioni. Grazie all'ultima tecnologia LED, TorchLED è molto efficiente dal punto di vista energetico.

- involucro compatto e robusto
- resistente allo shock e le vibrazioni
- recente tecnologia LED
- praticabile con batterie - oppure accumulatori (con batterie AA commerciali)





TorchLED éclairage de secours

TorchLED s'allume automatiquement en cas de panne de courant.

Les caractéristiques de base et les avantages de la lampe de poche TorchLED sont:

- boîtier PA6, avec poignée revêtue par Elastomère
- antidérapant
- résistant aux chocs
- autonome
- construction compacte
- légère



TorchLED luce d'emergenza

In caso di mancanza di corrente, TorchLED si accende automaticamente.

Le caratteristiche di base e i vantaggi della torcia TorchLED sono:

- PA6 custodia rivestita con Elastomero, parti di gestione
- antiscivolo
- resistenza agli urti
- autonome
- costruzione compatta
- peso basso





Lampes portatives avec fonction d'éclairage de secours *Lampade portatili con funzione di luce d'emergenza*

FlashLED 2 éclairage de secours

L'ultima tecnologia delle batterie agli ioni di litio insieme alla tecnologia attuale a LED sono la base della FlashLED 2.

In caso di un guasto /una perdita della tensione di alimentazione della base la lampada si accende nella modalità „luce d'emergenza“. Questo processo è preimpostato da parte della fabbrica („ON“), ma può essere cambiato tramite il pulsante „OFF“. Con l'impostazione dell'interruttore magnetico sulla posizione „Emergency Light ON“ è attivata la funzione di luce d'emergenza.

La testa della lampada girevole/orientabile è un'altra caratteristica /un'altro vantaggio, come il grado di protezione IP65 (stazione di carico/base IP54) e il campo per i comandi sinottico completano le caratteristiche del prodotto.



FlashLED 2 luce d'emergenza

La plus récente des technologies accu Li-Ion associée à l'actuelle technologie LED sont la base de la FlashLED 2.

Si l'alimentation de la station de charge est interrompue, la lampe s'enclenche automatiquement en mode «lumière de secours». Cette fonction est réglée d'origine («ON»), mais peut être changée en pressant le bouton «OFF». En plaçant l'interrupteur magnétique en position «Emergency Light ON», la fonction de secours est activée.

La tête de lampe orientable est un avantage supplémentaire; le degré de protection IP65 (station de charge IP54) ainsi que les touches de fonctionnement simplifiées complètent les excellentes propriétés de ce produit.





Distribution électrique souterraine

En quelques secondes, les distributeurs souterrains équipés individuellement sont prêts à l'emploi et fournissent une alimentation personnalisée.

Nous n'utilisons que nos propres distributeurs en caoutchouc dur de haute qualité et des composants sélectionnés et éprouvés. Cela permet des années de fonctionnement sans défaillance.

Grâce à leur construction robuste, les distributeurs souterrains conviennent également à une utilisation dans l'industrie lourde et sont carrossable jusqu'à 40 tonnes.



Distribuzione elettrica a scomparsa

In pochi secondi, la distribuzione elettrica a scomparsa equipaggiabile singolarmente è pronta per l'uso e fornisce corrente su misura.

Usiamo esclusivamente i nostri distributori di gomma dura di alta qualità e componenti selezionati e collaudati. Questo assicura anni di funzionamento senza problemi.

Grazie alla loro struttura robusta, la distribuzione elettrica a scomparsa è adatta anche all'uso nell'industria pesante ed è calpestabile da carichi fino a 40 tonnellate.

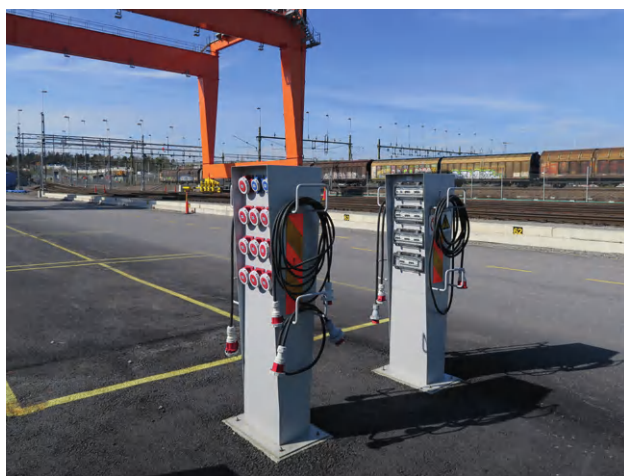




Piliers d'énergie

Si trop de câbles de distributions électriques et d'enrouleurs de câbles rendent difficile un travail efficace et en toute sécurité, alors il est temps que cela change!

L'équipement de nos piliers d'énergie est spécifique au client, selon vos souhaits et exigences. Les colonnes peuvent également être mises en œuvre dans une version verrouillable et offrent un haut niveau de protection contre le vandalisme.



Colonnina d'energia elettrica

Se troppi cavi, distribuzioni elettriche e avvolgicavi rendono difficile lavorare in modo efficiente e sicuro, è ora di cambiare!

La dotazione delle nostre colonnina d'energia elettrica è specifico per il cliente, secondo i suoi desideri ed esigenze. Le colonnine possono anche essere realizzate in una versione con serratura e offrono un alto livello di protezione da atti vandalici.





Boîtier de distribution

Nous n'utilisons que nos propres distributeurs en caoutchouc dur de haute qualité et des composants sélectionnés et éprouvés. Cela permet des années de fonctionnement sans défaillance.

Caractéristiques butyl-caoutchouc:

- entièrement isolé, résistant aux coups
- résistant aux rayons UV, sans halogène, résistant au vieillissement et aux températures
- résistant à l'huile et aux acides, bonne résistance aux produits chimiques
- faiblement inflammable, autoextinguible

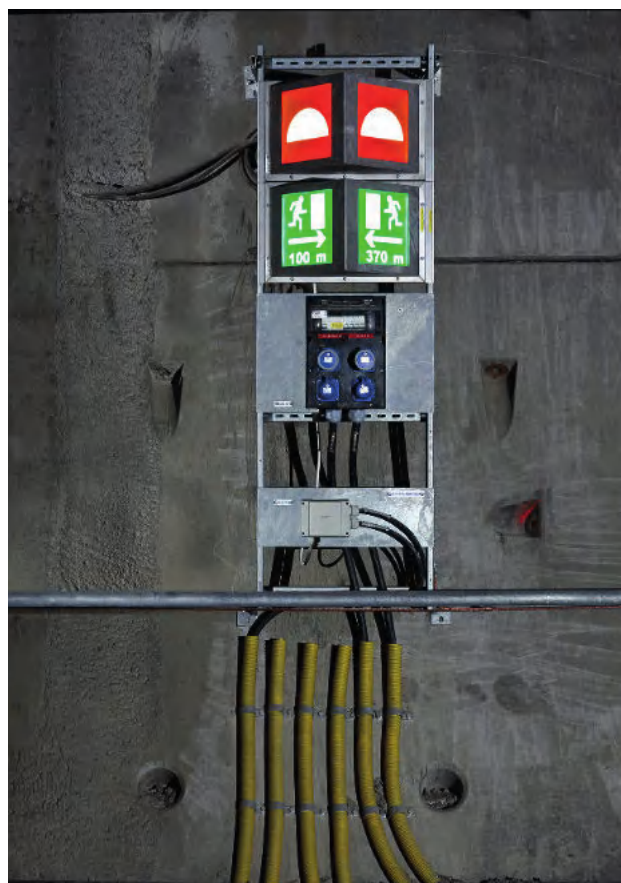


Quadri distribuzione

Usiamo esclusivamente i nostri distributori di gomma dura di alta qualità e componenti selezionati e collaudati. Questo assicura anni di funzionamento senza problemi.

Caratteristiche principali gomma dura:

- grande resistenza di isolamento, meccanica
- resistente ai raggi ultravioletti / antialogeno, antinvecchiante
- antiolio/antiacido, resistente ai detersivi
- grassi e benzine, autoestinguente



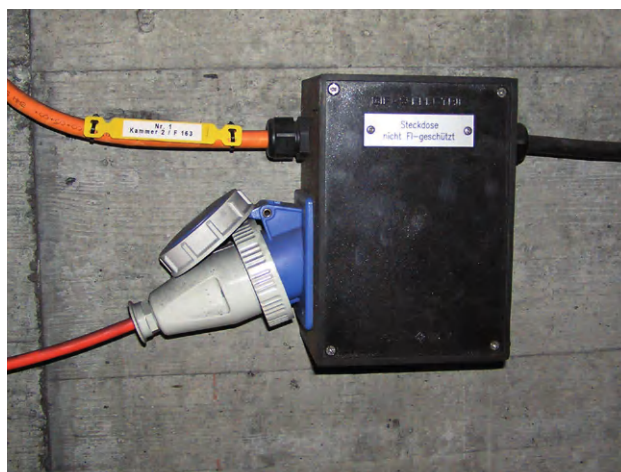


Boîtes de dérivation

Avec les boîtes de jonction, GIFAS-ELECTRIC ouvre de nouvelles possibilités pour des installations électriques complètes, sûres et sans problème.

Que ce soit sur un terrain accidenté ou dans des espaces restreints, que ce soit dans l'industrie ou dans la construction de bâtiments, à l'intérieur ou à l'extérieur, nos boîtes de dérivation sont utilisées partout où l'électricité circule.

La vaste gamme de boîtiers de raccordement et de dérivation en caoutchouc plein, polyester et résistants au feu (E30 à E90) de IP54 à IP67 est complétée par une vaste gamme d'accessoires de montage en acier inoxydable.



Scatole di derivazione

Con le scatole di derivazione, GIFAS-ELECTRIC apre nuove possibilità per installazioni elettriche sicure e senza problemi.

Sia su superfici irregolari che in spazi ristretti, sia nell'industria che nell'edilizia commerciale, applicazioni all'interno o all'esterno - le nostre scatole di derivazione vengono impiegate ovunque arrivi l'elettricità.

L'ampio assortimento di scatole di derivazione e di collegamento in gomma piena, in poliestere e resistenti al fuoco (da E30 a E90) da IP54 a IP67 è completata da una vasta gamma di accessori di montaggio in acciaio inossidabile.





Boîtes de jonction de signaux

Boîtes de jonction de signaux en caoutchouc solide.

Avantages : antirouille, pas de condensation en cas de fortes variations de température, ouverture facile du couvercle même par temps très froid.

Test du fil incandescent:
CEI 60695-2-1 à 960°C (certifié)

Test de flamme à l'aiguille:
DIN EN 60695-11-5;2005-11



Scatole di derivazione di segnale

Scatole di giunzione dei segnali in gomma piena.

Vantaggi: antiruggine, nessuna condensa in caso di forti sbalzi di temperatura, facile apertura del coperchio anche a temperature molto basse.

Test del filo incandescente:
IEC 60695-2-1 a 960°C (certificato)

Test con bruciatore ad ago:
DIN EN 60695-11-5;2005-11





Boîtes de jonction pour chauffage ponctuel

Boîtes de jonction de chauffage d'interrupteur en caoutchouc solide.

Avantages : antirouille, pas de condensation en cas de fortes variations de température, ouverture facile du couvercle même par temps très froid.

Test du fil incandescent:
CEI 60695-2-1 à 960°C (certifié)

Test de flamme à l'aiguille:
DIN EN 60695-11-5;2005-11



Scatole di derivazione per il riscaldamento deviatori

Scatole di collegamento per il riscaldamento deviatori in gomma piena.

Vantaggi: antiruggine, nessuna condensa in caso di forti sbalzi di temperatura, facile apertura del coperchio anche a temperature molto basse.

Test del filo incandescente:
IEC 60695-2-1 a 960°C (certificato)

Test con bruciatore ad ago:
DIN EN 60695-11-5;2005-11



GIFAS
E L E C T R I C

GIFAS-ELECTRIC GmbH
Dietrichstrasse 2
CH-9424 Rheineck

+41 71 886 44 44
+41 71 886 44 49
info@gifas.ch
www.gifas.ch

