

Solutions routières *Soluzioni stradali*

GIFAS
ELECTRIC



QUALITÉ AVEC SYSTÈME
SYSTEMATIC QUALITY



Soluzioni routières

Depuis sa création, GIFAS est un fournisseur de produits de haute qualité et de solutions sur mesure pour une utilisation dans le secteur routier. Nos produits sont synonymes de durabilité et de longévité dans les conditions les plus difficiles.

Les produits GIFAS peuvent être utilisés dans les tunnels routiers, les galeries, les passages supérieurs et inférieurs, sur les ponts, dans la distribution d'énergie ou dans la maintenance.

Cette brochure vous donne un aperçu de nos différentes solutions de produits. Nous servons nos clients au niveau international – les principaux marchés sont la Suisse, l'Autriche, l'Allemagne, l'Italie, les pays scandinaves et les pays du CCG.

Systèmes d'éclairage

Systèmes de guidage optique dans les tunnels	Page	4-8
Éclairage des voies d'évacuation dans les tunnels	Pages	9-12
Feux de position et d'avertissement	Pages	13-19
Éclairage des pistes cyclables et voies piétonnes	Pages	20-22

Distribution électrique

Boîtes de dérivation	Page	23
Distribution électrique souterraine	Page	24
Boîtier de distribution	Pages	25-26
Piliers d'énergie	Page	27

Soluzioni stradali

Fin dalla sua fondazione, GIFAS è stato un fornitore di prodotti di alta qualità e soluzioni su misura per applicazioni stradali. I nostri prodotti sono sinonimo di durata e longevità nelle condizioni più difficili.

I prodotti GIFAS possono essere utilizzati in tunnel stradali, gallerie, cavalcavia e sottopassaggi, su ponti, nella distribuzione di energia o anche nella manutenzione.

Questo opuscolo offre una panoramica approssimativa delle nostre diverse soluzioni di prodotto. Serviamo i nostri clienti a livello internazionale – i mercati principali sono Svizzera, Austria, Germania, Italia, i paesi scandinavi e gli stati GCC.

Sistemi di illuminazione

Unità di segnalazione nelle gallerie	Pagine	4-8
Illuminazione delle vie di fuga nelle gallerie	Pagine	9-12
Luci di segnalazione e di avvertimento	Pagine	13-19
Illuminazione di piste ciclabili e zone pedonali	Pagine	20-22

Distributori elettrici

Scatole di derivazione	Pagina	23
Distribuzione elettrica a scomparsa	Pagina	24
Quadri distribuzione	Pagine	25-26
Colonnine d'energia elettrica	Pagina	27





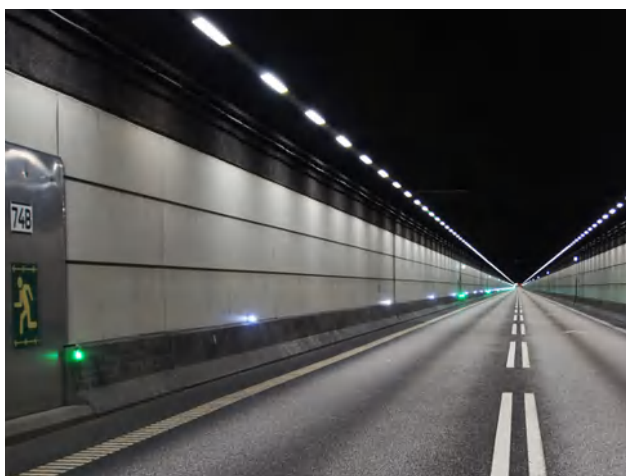


MarkLED

La meilleure reconnaissance du tracé de la chaussée prévient les accidents et augmente la sécurité routière. La dernière technologie LED avec un rendement lumineux élevé, une grande variété de fonctions de contrôle et de surveillance, caractérise le système MarkLED.

Le module de balisage câblé est facile à manipuler et en même temps économique à installer. Lorsqu'il n'y a pas de trottoir dans le tunnel, le montage apparent dans la zone inférieure de la paroi du tunnel des unités LED avec adaptateur supplémentaire est une solution pratique.

Le système MarkLED est conforme aux réglementations internationales (ASTRA, BABS, etc.).



MarkLED

Un migliore riconoscimento della corsia previene gli incidenti e aumenta la sicurezza nel traffico stradale. La più recente tecnologia LED con un'elevata potenza luminosa, una vasta gamma di funzioni di controllo e monitoraggio caratterizzano il sistema MarkLED.

L'unità di segnalazione collegata via cavo è facile da gestire e allo stesso tempo economica da installare. Dove non sono disponibili passerelle, il montaggio in superficie delle unità LED nella zona inferiore della parete del tunnel utilizzando adattatori aggiuntivi risulta la soluzione pratica.

Il sistema MarkLED è conforme alle normative internazionali (ASTRA, BABS, ecc.).





MarkLED adaptateur

La version MarkLED avec un adaptateur a l'avantage que le module lumineux a une position légèrement surélevée et qu'il est donc plus visible. Les bornes de connexion intégrées dans la base permettent un accès facile à tout moment et un temps d'installation plus court. L'adaptateur peut être monté aussi bien au sol qu'au mur. La classe de protection IP68 empêche l'humidité.



MarkLED adattore

La versione MarkLED con l'adattatore ha il vantaggio che il modulo luminoso ha una sede leggermente rialzata ed è quindi più visibile. I morsetti di raccordo integrati nella base permettono un facile accesso in ogni momento e il più breve tempo di installazione possibile. L'adattatore può essere montato sia sul pavimento che sulla parete. La massima classe di protezione IP68 previene l'umidità.

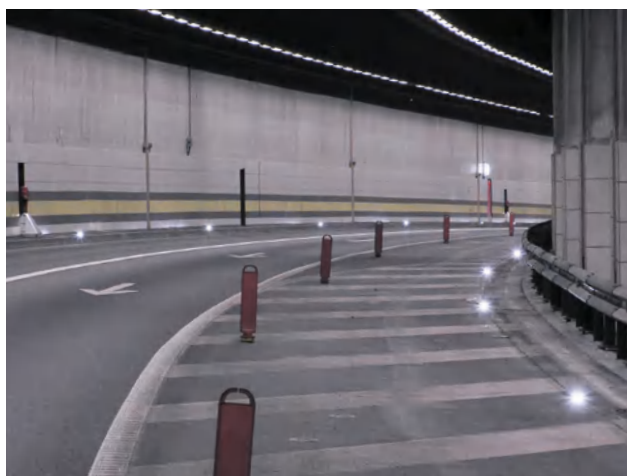




TrafficLED

Le luminaire TrafficLED massif en acier inoxydable peut être utilisé dans les zones de tunnels qui n'ont pas d'accotement, ainsi que dans les rues ou les places. Le passage permanent (jusqu'à 40t), lorsque le module de balisage est installé au niveau de la chaussée, permet également de nombreuses autres utilisations possibles.

L'utilisation de la technologie LED la plus récente et lumineuse est une évidence pour nous. Le luminaire TrafficLED est également idéal pour les ronds-points à trafic intense, le balisage actif des passages piétons ou les balisages de tronçons routiers.



TrafficLED

Il solido TrafficLED in acciaio inossidabile può essere utilizzato in zone come gallerie che non hanno una banchina, così come su strade o piazze. La capacità carrabile permanente (fino a 40t), quando l'unità di segnalazione è installata a livello della carreggiata, permette anche molte altre applicazioni.

L'uso della più recente e luminosa tecnologia LED è una cosa ovvia per noi. Il TrafficLED è anche ideale per le rotonde a traffico pesante, la segnalazione attiva degli attraversamenti pedonali o dei tratti stradali.





SecuLED

La connexion par câble directement connectée entre les modules SecuLED permet un montage facile et simplifie la maintenance de l'ensemble du système.

La partie supérieure de la SecuLED est installée sur une plaque de montage en surface et est alimentée par une tension de fonctionnement en 24VDC.



SecuLED

Il collegamento diretto via cavo tra i moduli SecuLED permette una facile installazione e facilita la manutenzione dell'intero sistema.

La parte superiore di SecuLED è montata su una piastra di montaggio superficiale e viene fornita con una tensione di esercizio di 24VDC.





LaneLED WALL

Les principales caractéristiques du système d'éclairage continu LaneLED WALL sont sa conception compacte, son excellent rendement lumineux, ses excellentes propriétés de corrosion et son entretien réduit.

Ces modules LED sont particulièrement adaptés aux tunnels sans accotement ou avec une voie d'évacuation séparée. La conception plate et compacte empêche une grande distance de la paroi du tunnel. Peu d'espace est requis pour l'installation ce qui garantit un concept de montage discret.



LaneLED WALL

Le caratteristiche principali del sistema di illuminazione continua LaneLED WALL sono il suo design compatto, l'eccellente efficienza luminosa, le eccellenti proprietà di corrosione e la bassa manutenzione.

Questi moduli LED sono particolarmente adatti alle gallerie senza banchina o con una via di fuga separata. Il design piatto e compatto evita un grande dislivello dalla parete del tunnel. È necessario poco spazio per l'installazione, garantendo così un concetto di montaggio poco appariscente.



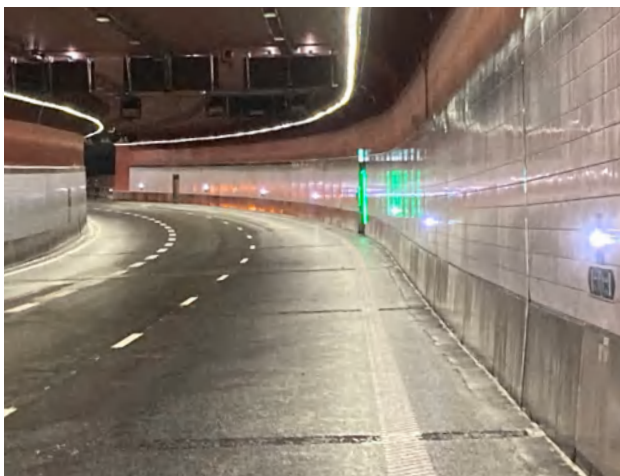


MarkLED EXIT

MarkLED EXIT combine deux systèmes d'éclairage de l'équipement de sécurité opérationnelle dans le tunnel. Il forme la combinaison du balisage et de l'éclairage de secours en cas d'incendie.

En fonctionnement normal, seule la partie du module de balisage (dispositif de guidage optique) fonctionne. En cas d'incident, la partie EXIT est activée afin que la voie d'évacuation soit suffisamment éclairée.

Ce système a été testé et correspond aux normes DIN 4102 – Partie 12 – E30-E60 (Test d'incendie de sécurité réussi – il doit être considéré comme un véritable éclairage de secours en cas d'incendie).



MarkLED EXIT

Il MarkLED EXIT combina due sistemi di illuminazione di un equipaggiamento di sicurezza per galleria è la combinazione di una luce di segnalazione e di una luce d'emergenza.

Nel funzionamento normale, solo la parte della luce di segnalazione (sistema di guida ottica) è in funzione. In caso di incidente, la parte EXIT viene commutata in aggiunta in modo che la via di fuga sia sufficientemente illuminata.

Questo sistema è testato e conforme alle norme DIN 4102 – Parte 12 – E30-E60 (test di sicurezza antincendio superato – è da considerarsi come una vera e propria illuminazione di emergenza antincendio).

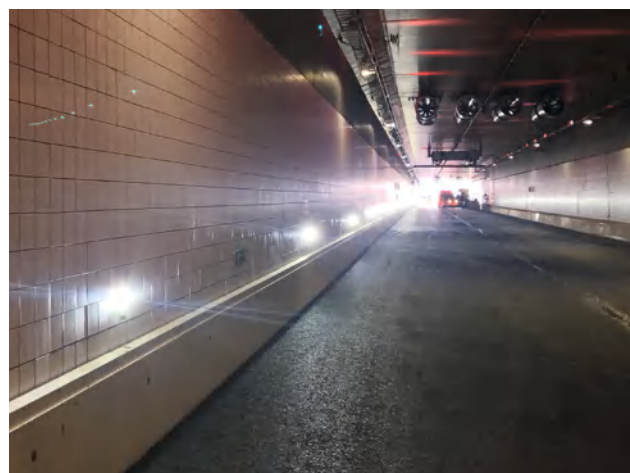




MarkLED EXIT montage mural

MarkLED EXIT en tant que l'éclairage de point d'évacuation mural à utiliser dans les tunnels routiers norvégiens, conformément à EN 16276 (0.1 cd/m = 2.5 cd à une distance de montage de 25 m). Le luminaire est alimenté directement en 230 VAC et s'allume en cas d'incident.

Quelques détails: boîtier en acier inoxydable V4A, rendement lumineux élevé dans 3 directions, faible consommation d'énergie et nombreuses options de montage grâce aux supports de montage disponibles en option.



MarkLED EXIT a parete

MarkLED EXIT è un lampada per punti di evacuazione a parete per l'uso nelle gallerie stradali norvegesi secondo la norma EN 16276 (0.1 cd/m = 2.5 cd ad una distanza di montaggio di 25 m). La luce è alimentata direttamente con 230 VAC e si accende in caso di incidente.

Alcuni dettagli: Alloggiamento in acciaio inossidabile V4A, elevata efficienza luminosa in 3 direzioni, basso consumo energetico e ampie possibilità di montaggio grazie alle staffe di montaggio disponibili come opzione.



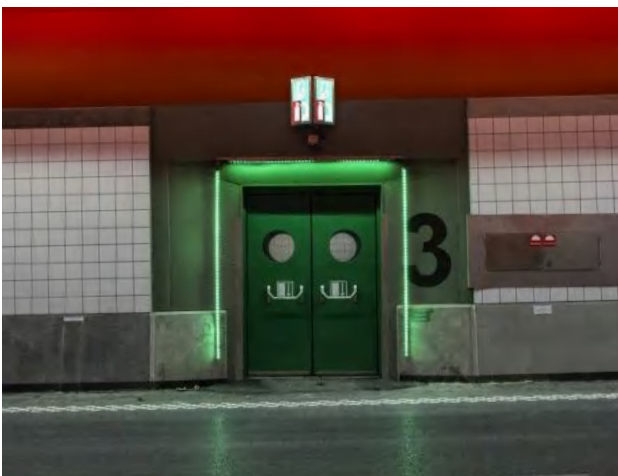


Éclairage des voies d'évacuation dans les tunnels *Illuminazione delle vie di fuga nelle gallerie*

LaneLED WALL vert

Le système d'éclairage continu LaneLED WALL avec des LED vertes a été développé pour l'éclairage des issues de secours. LaneLED WALL verte est livré en kit spécifique à l'objet. Le système pratique avec les prises de courant permet le raccordement facile et rapide des réglettes lumineuses.

LaneLED WALL se distingue par sa conception compacte, son excellent rendement lumineux, ses excellentes propriétés anticorrosion et sa facilité d'entretien exceptionnelle.



LaneLED WALL verde

Il sistema di illuminazione continua LaneLED WALL con LED verdi è stato sviluppato per l'illuminazione delle uscite di sicurezza. LaneLED WALL green è fornito come kit specifico. Il pratico sistema clic/in-nesso permette un'installazione facile e veloce della barra luminosa.

LaneLED WALL colpisce per il suo design compatto, l'eccezionale efficacia luminosa, le eccellenti proprietà anticorrosione e la straordinaria facilità di manutenzione.





StreamLED 2 / BetaLUXX

Grâce au nouveau développement technique, la gamme de luminaires à tube de protection est toujours orientée vers la qualité. Cela nécessite une utilisation en génie mécanique ainsi qu'une utilisation en tant qu'éclairage pour les systèmes de commutation et d'exploitation.

D'autres domaines d'application peuvent être trouvés dans des environnements exigeants tels que les pièces humides, les réservoirs d'eau et les tunnels. Grâce à leur degré de protection élevé, les luminaires fonctionnent de manière fiable et durable pour un rapport qualité/prix optimal.



StreamLED 2 / BetaLUXX

La gamma di lampade da protezione tubolare e lampade tubolari è costantemente orientata alla qualità attraverso la revisione tecnica. Ciò richiede un'applicazione nell'ingegneria meccanica così come un'applicazione quale illuminazione di impianti di commutazione e comando.

Altri ambiti d'impiego sono ambienti esigenti come locali umidi, serbatoi d'acqua e gallerie. Grazie all'alto grado di protezione, gli apparecchi funzionano in modo affidabile e sostenibile per un ottimo rapporto prezzo/prestazioni.





Module de balisage et d'avertissement *Segnaletica con carrabilità permanente*

MarkLED

Le système MarkLED connecté par câble a une plage de tension généreusement large, ce qui permet de réaliser de long tronçon. L'unité de commande permet la programmation du guidage optique, comme par ex. scintiller, variation de l'intensité et le clignotement en cas d'incendie.

La partie supérieure plate et robuste de la MarkLED évite les risques de trébuchement et se distingue par un haut niveau de résistance à la saleté.



MarkLED

Il sistema MarkLED con cavo ha un ampio range di tensione, il che significa che si possono raggiungere distanze di linea molto lunghe. Grazie all'unità di comando, l'unità di segnalazione LED ha diverse funzioni come flash, smorzamento e flash in caso di emergenza.

La parte superiore piatta e robusta di MarkLED previene i rischi di inciampo ed è caratterizzata da un'elevata repellenza allo sporco.

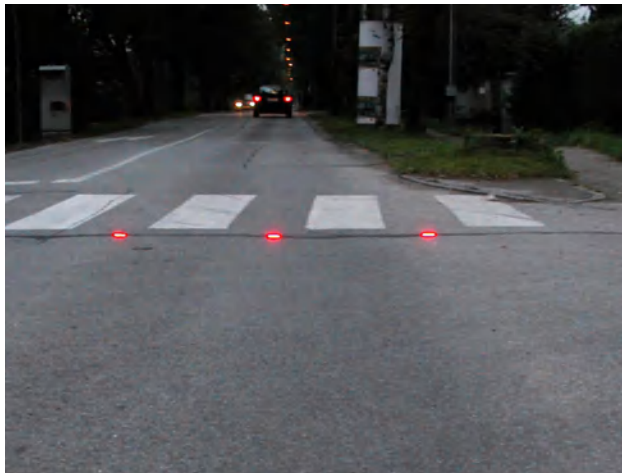




TrafficLED

Le module de balisage et d'avertissement carrossable (jusqu'à D400/40 tonnes) avec la dernière technologie LED.

Les parties supérieures massives à LED en acier inoxydable V4A sont idéales pour les utilisations les plus difficiles dans la circulation routière. Le marquage et/ou l'avertissement dans les rues, les places, les allées mais aussi dans les tunnels ou les entrées de parkings souterrains, peut être facilement mis en œuvre avec le module TrafficLED.



TrafficLED

La luce di demarcazione e segnaletica con carrabilità permanente (fino a D400/40 tonnellate) con tecnologia LED all'avanguardia.

Le parti massicce superiori a LED in acciaio inossidabile V4A sono ideali per le applicazioni più dure nel traffico stradale. La demarcazione e/o segnaletica su strade, piazze, entrate, ma anche in gallerie o ingressi di parcheggi sotterranei possono essere facilmente implementate con TrafficLED.





TrafficLED

- couvre l'ensemble la plage de température (-30 à +75°C)
- pour des raisons de sécurité, luminaires ronds et opales
- en saillie sur la surface de la chaussée max 4.0 mm
- résistant aux gravillons, crampons/chaînes à neige, nettoyage des routes
- absolument étanche, résistant au gel, résistant aux rayons UV du soleil/aux produits chimiques/à l'huile et aux sels de la voirie
- commande par bouton, capteur radar, boucle, plaque vibrante ou à l'aide d'une minuterie (par exemple dans les bâtiments scolaires)
- très bonne visibilité dans l'obscurité, la pluie et la neige



TrafficLED

- copre l'intero range di temperature (da -30 a +75° C)
- lampada circolare, opaca per motivi di sicurezza
- sporgenza sopra la superficie stradale max 4.0 mm
- resistente al pietrisco, ai chiodi /alle catene da neve, alla pulizia della strada
- assolutamente impermeabile, a prova di gelo, resistente ai raggi UV del sole /alle sostanze chimiche /all'olio e al sale stradale
- Pilotaggio con tasto, sensore radar, cavo ad induzione, piastra di vibrazione o timer (ad esempio per gli edifici scolastici)
- ottima visibilità al buio, sul bagnato e sulla neve





CircLED coulé en V4A

Le luminaire à encastrer avec un guidage particulier de la lumière est de préférence utilisé en tant que luminaire au sol ou mural. L'accent est mis sur l'éclairage des ronds-points, où le pour l'utilisation en tant que luminaire de sécurité, de guidage et de design. Le CircLED est disponible en trois couleurs de lumière et avec une optique lumineuse intégrée.

CircLED s'installe de la même manière que le module TrafficLED. Le boîtier est en acier chromé et l'assemblage est également réalisé directement dans le sol correspondant (asphalte, béton, gravier, terre ou similaire).



CircLED V4A

Il faretto da incasso con guida speciale in V4A microfuso, viene usato preferibilmente come luce a pavimento o a parete. Obiettivo principale è l'illuminazione delle rotonde, dove viene utilizzata come apparecchio di sicurezza, guida e design. CircLED è disponibile in tre colori di luce e con ottica luminosa integrata.

CircLED è installato a filo pavimento, come TrafficLED. L'alloggiamento è in acciaio al cromo, l'installazione viene effettuata anche direttamente nel substrato corrispondente (asfalto, cemento, ghiaia, terra o simili).





GlasFIX

GlasFIX est une alternative robuste et de haute qualité aux modules d'éclairage à incandescence active et est utilisé partout dans les zones critiques telles que les ronds-points, les bordures, dans les éléments en béton ou le long des routes. Grâce à l'optique ingénieuse à l'intérieur, la lumière entrante est regroupée et réfléchie de manière optimale, avec laquelle une sécurité maximale peut être obtenue simplement. Les éléments GlasFIX sont faciles à remplacer, peu coûteux et leur utilisation est très économique.



GlasFIX

GlasFIX è un'alternativa robusta e di alta qualità ai moduli luminosi ad illuminazione attiva e viene utilizzata ovunque nei punti nevralgici come le rotonde del traffico, i cordoli, negli elementi in cemento o lungo le strade. Grazie all'aspetto sofisticata all'interno, la luce in entrata viene raccolta e riflessa in modo ottimale, per ottenere la massima sicurezza con il minimo sforzo. Gli elementi GlasFIX sono facili da sostituire, convenienti e molto economici da utilizzare.





AluFIX

Les éléments AluFIX se distinguent par leur durabilité, leurs très bonnes valeurs de réflexion même après des intervalles plus longs et, notamment, par leur robustesse maximale. Ils sont adaptés pour une utilisation, par exemple, au milieu de la chaussée ou le long des voies. Ils sont carrossable et forment une combinaison d'obstacle naturel lors du passage et d'un point de lumière réfléchissant.



AluFIX

Gli elementi AluFIX convincono per la loro durata, i valori di riflessione molto buoni anche dopo intervalli più lunghi e soprattutto per la loro massima robustezza. Sono adatti all'uso, ad esempio, in mezzo alla carreggiata o lungo le corsie di traffico. Sono carrabili e formano una combinazione di ostacolo naturale quando si guida sopra e punto luce riflettente.





Module de balisage et d'avertissement *Segnaletica con carrabilità permanente*

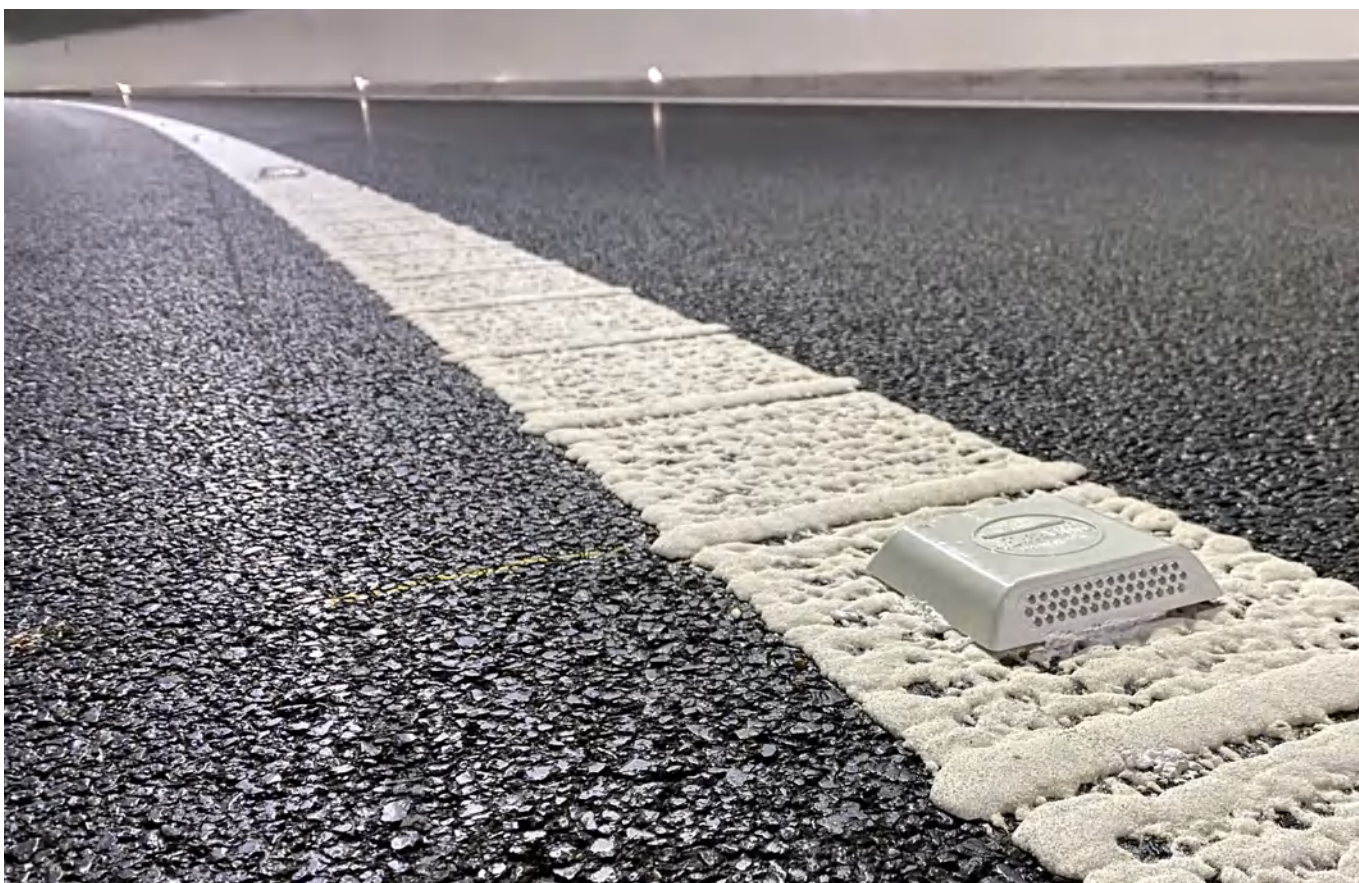
MarkFIX

Les MarkFIX sont un supplément à la sécurité routière avec leurs valeurs de réflexion; les inserts en verre de haute qualité assurent une longévité maximale avec des valeurs lumineuses constantes. Faciles à installer, faciles à entretenir et très économiques à l'achat; un complément ou une alternative judicieuse aux guidage optique actif.



MarkFIX

Con i loro valori riflettenti, i MarkFIX supportano la sicurezza nel traffico stradale; gli inserti di vetro di alta qualità garantiscono la massima durata con valori di luminosità costanti. Facile da montare, di facile manutenzione e comunque molto economico da acquistare; un'integrazione opportuna o un'alternativa ai moduli illuminati attivamente.





LaneLED INOX42

La main courante avec éclairage LED intégré: une sécurité accrue avec un design sophistiqué. Composé de la main courante en acier inoxydable et du système d'éclairage, nous avons attaché une grande importance à la facilité d'entretien du système lors du développement.

Les mains courantes équipées de reglettes lumineuses LED pour les applications extérieures et intérieures telles que la protection antichute et de guidage dans les escaliers avec un éclairage fonctionnel, d'accentuation ou de chemin. Une multitude d'éléments individuels permet la fourniture en fonction des besoins de tous les types possibles de mains courantes murales.



LaneLED INOX42

Il corrimano con illuminazione a LED – Maggiore sicurezza con un design sofisticato. Composto dal corrimano in acciaio inossidabile e dal sistema di illuminazione, abbiamo dato grande importanza alla facilità di manutenzione del sistema durante lo sviluppo.

Corrimano dotati di LED per applicazioni all'esterno e all'interno come protezione anticaduta e supporto di guida su scale con illuminazione funzionale, di valorizzazione o di percorso. Un'ampia gamma di elementi singoli permette di disporre come richiesto di tutti i possibili tipi di corrimano a muro.





Éclairage des pistes cyclables et des trottoirs *Illuminazione di piste ciclabili e zone pedonali*

LaneLED WALL

Le système d'éclairage LaneLED WALL – système universel pour les applications les plus diverses.

Le système LaneLED WALL se distingue par son design compact et son excellent rendement lumineux. Selon la situation, la réglette lumineuse peut être montée au mur, au plafond ou dans des niches. LaneLED WALL peut également être fourni en version anti-vandalisme grâce à l'utilisation de composants appropriés et de matériaux de haute qualité et durables.



LaneLED WALL

Sistema di illuminazione LaneLED WALL – il sistema di illuminazione universale per una vasta gamma di applicazioni.

Il sistema LaneLED WALL è caratterizzato da un design compatto e piccolo e da un'eccellente efficienza luminosa. A seconda della situazione, la barra luminosa può essere montata a parete, a soffitto o in nicchie. Grazie all'uso di componenti appropriati e di materiali di alta qualità e durevoli, LaneLED WALL può essere fornito anche in versione anti-atti vandalici.





StreamLED 2

Le StreamLED est un luminaire à tube de protection extrêmement robuste avec un degré de protection élevé. Il est résistant aux contraintes mécaniques et chimiques, est fiable et ne nécessite aucun entretien, même dans des conditions extrêmes.

Le luminaire LED fournit un éclairage de grande surface à la fois à l'intérieur comme à l'extérieur, tout en ayant une faible consommation d'énergie.



StreamLED 2

StreamLED è una lampada da protezione tubolare estremamente robusta con un alto grado di protezione. È resistente alle sollecitazioni meccaniche e chimiche ed è priva di guasti e manutenzione per l'uso anche in condizioni estreme.

La lampada LED fornisce un'illuminazione ad ampio raggio sia all'interno che all'esterno, consumando allo stesso tempo pochissima energia.





Boîtes de dérivation

Avec ses propres boîtes de distribution, GIFAS-ELECTRIC ouvre de nouvelles possibilités pour des installations électriques complètes, sûres et sans problème.

Que ce soit sur un terrain accidenté ou dans des espaces restreints, que ce soit dans l'industrie ou dans la construction de bâtiments, à l'intérieur ou à l'extérieur, nos boîtes de dérivation sont utilisées partout où l'électricité circule.

Nous proposons une vaste gamme de boîtes de distribution en caoutchouc solide, en polyester FE05 et résistantes au feu E30 avec des accessoires de montage en acier inoxydable.



Scatole di derivazione

Con le sue scatole di derivazione, GIFAS-ELECTRIC apre nuove possibilità per installazioni elettriche sicure e senza problemi.

Sia su terreni irregolari che in spazi ristretti, nell'industria e nell'edilizia commerciale, come applicazione all'interno o all'esterno – le nostre scatole vengono utilizzate ovunque circoli l'elettricità.

Abbiamo una vasta gamma di scatole di derivazione in gomma piena e E30 resistenti al fuoco con accessori di montaggio in acciaio inossidabile.





Distribution électrique souterraine

Grâce à nos bornes escamotables, l'électricité est rapidement disponible partout et sans installation complexe! Comme pour tous nos produits, nous attachons une grande importance aux composants et à la fabrication de haute qualité. Seuls des distributeurs en caoutchouc dur fabriqués en interne avec leurs excellentes propriétés matérielles sont utilisés.

Que ce soit à l'intérieur ou à l'extérieur, nous proposons des solutions sur mesure qui ne laissent rien à désirer !



Distribuzione elettrica a scomparsa

Grazie alla nostra distribuzione elettrica a scomparsa, l'elettricità è rapidamente disponibile ovunque e senza lunghe installazioni! Come per tutti i nostri prodotti, diamo grande importanza ai componenti e alla lavorazione di alta qualità. Usiamo solo i nostri distributori in gomma dura con le loro eccellenti proprietà del materiale.

Sia all'interno che all'esterno, forniamo soluzioni su misura che non lasciano nulla a desiderare!





Boîtier de distribution

Nous n'utilisons que nos propres distributeurs en caoutchouc solide de haute qualité et des composants sélectionnés et éprouvés. Cela permet des années de fonctionnement sans défaillance.

Caoutchouc dur: entièrement isolé, résistant aux chocs, aux UV, sans halogène, résistant au vieillissement et à la température, résistant à l'huile et aux acides, ignifuge, auto-extinguible, bonne résistance chimique.

L'équipement de nos distributeurs de courant est spécifique au client, selon vos souhaits et exigences.



Quadri distribuzione

Usiamo esclusivamente i nostri distributori in gomma dura di alta qualità e componenti selezionati e collaudati. Questo assicura anni di funzionamento senza problemi.

Gomma dura: completamente isolata, resistente agli urti, resistente ai raggi UV, senza alogeni, resistente all'invecchiamento e alla temperatura, resistente agli oli e agli acidi, ignifuga, autoestinguenta, buona resistenza chimica.

La dotazione dei nostri distributori di energia è specifica per il cliente, secondo i suoi desideri e le sue esigenze.





Boîtiers de distribution spéciaux pour le trafic routier

En utilisation quotidienne, par exemple le long des routes nationales, ce distributeur a fait ses preuves sous des influences environnementales en constante évolution. Le caoutchouc dur est résistant aux composés de dioxyde de carbone chlorés et est donc particulièrement adapté pour une installation sur des routes ou dans des tunnels.

Les prises de courant et les prises terminales sont utilisées pour la maintenance, mesures de régulation de la circulation ou pour l'éclairage de signalisation (sur autoroute, par exemple pour les traversées de voies).



Quadri elettrici speciali per manutenzione stradale

Nell'uso quotidiano, ad esempio lungo le strade nazionali, questo distributore si mette alla prova sotto gli agenti atmosferici che cambiano costantemente. La gomma dura è resistente ai composti di anidride carbonica clorurati ed è quindi particolarmente adatta all'installazione lungo le strade o nelle gallerie.

Le prese e i terminali sono utilizzati per la manutenzione, misure di controllo del traffico o per l'illuminazione segnaletica (sull'autostrada, ad esempio, per gli attraversamenti di corsia).





Piliers d'énergie

Si trop de câbles, de distributions électriques et d'enrouleurs de câbles rendent difficile un travail efficace et en toute sécurité, alors il est temps que cela change !

L'équipement de nos piliers d'énergie est spécifique au client, selon vos souhaits et exigences.



Colonnine d'energia elettrica

Se troppi cavi, distribuzioni elettriche e avvolgicavi rendono difficile un lavoro efficiente e sicuro, allora è il momento di cambiare!

Le nostre colonnine d'energia elettrica sono equipaggiate su misura per il cliente in base ai vostri bisogni e alle vostre esigenze.



GIFAS
E L E C T R I C

GIFAS-ELECTRIC GmbH
Dietrichstrasse 2
CH-9424 Rheineck

+41 71 886 44 44
+41 71 886 44 49
info@gifas.ch
www.gifas.ch

