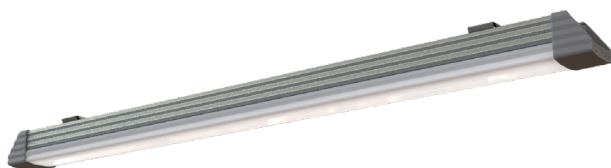




BetaLUXX BZS



Clip di montaggio

La plafoniera a LED BetaLUXX è estremamente robusta e ha un alto grado di protezione IP66. Sulla base di una copertura smerigliata l'abbagliamento è ridotto al minimo e la distribuzione della luce estremamente uniforme. Le clip di montaggio in dotazione semplificano l'installazione.

Le loro caratteristiche li rendono versatile negli ambienti del settore industriale ed altri campi.

Dati tecnici

Tensione:	198 - 264 VAC (176 - 264 VDC)
Potenza LED:	35 W / 55 W
Flusso luminoso:	3'929 lm / 6'574 lm
Efficienza luminosa LED:	112 lm/W / 120 lm/W
Indice IRC:	Ra > 80
Durata della vita LED:	L70/B10 > 50'000 h
Grado di protezione:	IP66
Resistenza agli urti:	IK10
Classe di protezione:	II
Temperatura di funzionamento:	-25°C fino a +40°C
Temperatura colore:	4'000 K / 5'000 K
Ottiche di illuminazione:	120°
Materiale corpo:	alluminio
Colore corpo faretto:	grigio
Schermo:	polycarbonato
Peso:	
- 40:	2'024 g
- 60:	2'857 g

Dimensioni P×L×A:

- 40:	1'046×69.3×59.6 mm
- 60:	1'524×69.3×59.6 mm

Alimentazione:

Cavo di raccordo
(non incluso nella fornitura della lampada)

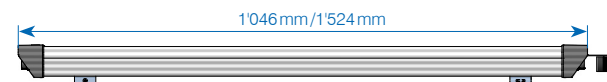
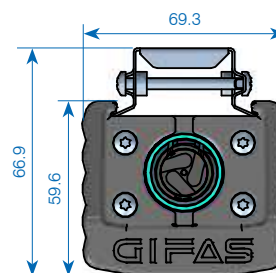
Geprüfte und zertifizierte Leuchte durch das Bundesamt für Bevölkerungsschutz mit BZS Zulassung: Für Einsatz in Zivilschutzanlagen, Schutzräumen, Flucht- und Sicherheitsstollen sowie sicherheitsrelevanten Gebäuden allgemein.

N° art.	Ammissione BABS	Descrizione
196264	BZS S 16-328	BetaLUXX BZS 40, 35W/230VAC, IP66, 4'000K, esclusi accessori
196336	BZS S 16-328	BetaLUXX BZS 60, 55W/230VAC, IP66, 4'000K, esclusi accessori
196337	BZS S 16-328	BetaLUXX BZS 40, 35W/230VAC, IP66, 5'000K, esclusi accessori
196338	BZS S 16-328	BetaLUXX BZS 60, 55W/230VAC, IP66, 5'000K, esclusi accessori

Caratteristiche del prodotto

- alta efficienza e luce simmetrica
- robusto
- basso consumo energetico (basso consumo corrente ad alta potenza di luce)
- montaggio facile con set di montaggio (volume di consegna)
- gancio di fissaggio in acciaio inossidabile 1.4310
- a innesto
- con collegamento passante

Dimensioni



Accessori/Pezzi di ricambio

185329	BetaLUXX prolunga 2×1.5 mm ² H07RN-F, L=2.5 m, incl. spina e presa
188951	BetaLUXX prolunga 2×1.5 mm ² H07RN-F, L=3 m, incl. spina e presa
188952	BetaLUXX prolunga 2×1.5 mm ² H07RN-F, L=5 m, incl. spina e presa
187542	BetaLUXX cavo di raccordo 2×1.5 mm ² , L=5 m, spina T12 e presa
860481	BetaLUXX cavo di raccordo 2×1.5 mm ² , L=2.5 m, con presa
860482	BetaLUXX cavo di raccordo 2×1.5 mm ² , L=5 m, con presa
183681	Spina bipolare, 17.5 A, 250 VAC, IP68 per cavo Ø7-12 mm
183680	Presa bipolare, 17.5 A, 250 VAC, IP68 per cavo Ø7-12 mm
036791	Cavo H07RNF, 2×1.5 mm ² , nero, Ø11 mm
196056	BetaLUXX BZS set di montaggio